

# Fahrzeug-Exposé

## Autohaus Ulmen

Angebotsnummer: 502551

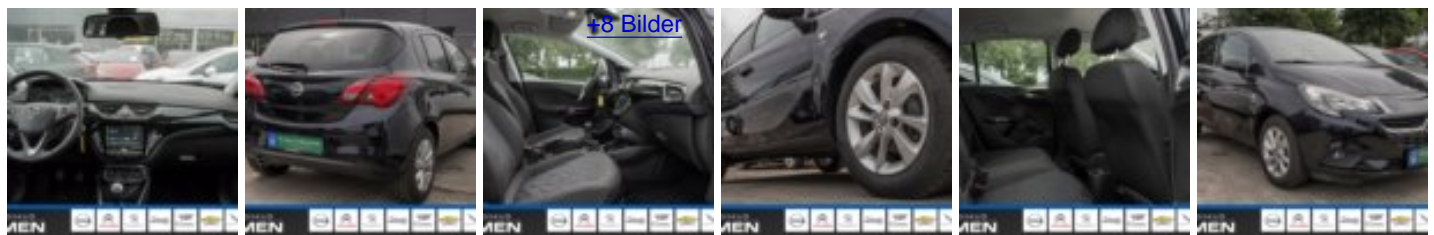
Ausdruck vom: 04.08.2020

### Corsa E 120 Jahre 1.4 Navigations-Link Tempomat Sitzheizung Klima PDCvo+hi+Kamera Alurad



<b>Preis:</b>	13.540,- € (MwSt. ausweisbar)
<b>Zustand:</b>	Jahresfahrzeug
<b>Karosserie:</b>	Kleinwagen
<b>Kilometerstand:</b>	2.475 km
<b>Erstzulassung:</b>	23.10.19
<b>Anzahl Fahrzeughalter:</b>	1
<b>Hubraum:</b>	1.398 ccm
<b>Leistung:</b>	66kW (90PS)
<b>Kraftstoff:</b>	Benzin
<b>Getriebe:</b>	Schaltgetriebe
<b>Anzahl Sitzplätze:</b>	5
<b>Anzahl Türen:</b>	5
<b>Klimatisierung:</b>	Klimaanlage
<b>Einparkhilfe:</b>	Parkdistanzkontrolle vo. & hi.
<b>Airbags:</b>	Beifahrer-, Kopf-, Seitenairbags
<b>Farbe:</b>	Blau
<b>Innenausstattung:</b>	Stoff
<b>Innenfarbe:</b>	Anthrazit
<b>Standort:</b>	Autohaus Ulmen Düsseldorf Königsberger Str.

## Händler



Sehr geehrter Kunde,

vielen Dank für ihr Interesse an unserem Fahrzeug. Dieses Angebot ist freibleibend und unverbindlich. Irrtümer und Zwischenverkauf bleiben unserem Hause vorbehalten. Gerne nehmen wir Ihren Gebrauchtwagen auch in Zahlung. Zu einer Testfahrt sind Sie nach kurzer Terminabsprache herzlich eingeladen.

Mit freundlichen Grüßen  
Autohaus Ulmen

# Fahrzeug-Exposé

## Autohaus Ulmen

Angebotsnummer: 502551

Ausdruck vom: 04.08.2020

### Ausstattungsmerkmale

- ABS
- AUX-In
- Airbag
- Alufelgen
- Android Auto
- Apple CarPlay
- Autom. abblend. Innenspiegel
- Beheizbare Außenspiegel
- Beheizbare Frontscheibe
- Beifahrerairbag
- Berganfahrassistent
- Bluetooth
- Bordcomputer
- Colorverglasung
- ESP
- Einstellbare Lenksäule
- Elektr. Aussenspiegel
- Elektr. Fensterheber
- Freisprecheinrichtung
- Garantie
- Gepäckraumabdeckung
- Geschwindigkeitsbegrenzer
- HU/AU neu
- ISOFIX Kindersitzbefestigung
- Innenraumfilter
- Katalysator
- Klimaanlage
- Kopfairbag
- Lederlenkrad
- Lenkradheizung
- Lichtsensor
- MP3
- Metallic
- Multifunktionslenkrad
- Navigationssystem
- Nebelscheinwerfer
- Nichtraucherfahrzeug
- PKW-Zulassung
- Pannenset
- Park Distance Control
- Park Distance Control vo.&hi.
- Privacyverglasung
- Radio
- Regensensor
- Reifendruckkontrolle
- Rückfahrkamera
- Scheckheftgepflegt
- Scheinwerferregulierung
- Seitenairbags
- Servolenkung
- Sitzheizung
- Sommerreifen
- Soundsystem
- Sprachsteuerung
- Start-Stop-Automatik
- Stoßfänger Wagenfarbe
- Tagfahrlicht
- Teilbare Rücksitzlehne
- Telefonvorbereitung
- Tempomat
- Touchscreen
- Traktionskontrolle
- USB-Anschluss
- Wegfahrsperrung
- Weisse Blinker
- Winterpaket
- Zentralverriegelung

### Beschreibung

Audiobedienung am Lenkrad, Audiosystem R 4.0 IntelliLink, Beifahrerairbag abschaltbar, Berg-Anfahr-Assistent - HSA Hill Start Assist, Bremsassistent, Drehzahlmesser, Ecoflex, Elektr. Bremskraftverteilung (EBD), Elektron. Traktionskontrolle, Feel Good Paket, Frontscheibe heizbar (ThermaTec), Funktions-Paket, Innenspiegel mit Abblendautomatik, Lederlenkrad - 3 Speichen, Lenkrad heizbar, LM-Felgen 8-Speichen Rotor, Multimedia-Schnittstelle, Pollenfilter, Servolenkung elektronisch, Sicht-Paket, Sitzheizung vorn, Sonnenblenden mit Spiegel, Start/Stop-Anlage, Tagfahrlicht, Winter-Paket, ZV mit Fernbedienung, Intellilink m. Touchscreen, Intellilink R 4.0 - Navigation (Google Maps, Apple Karten) via Apple CarPlay und Android Auto Navigation (Google Maps, Apple Karten), Radio R 4.0 IntelliLink, Touchscreen-Farbdisplay, Freisprecheinrichtung via Bluetooth®-Schnittstelle, uvm... \*Garantie gemäß Garantiebedingungen

# Fahrzeug-Exposé

## Autohaus Ulmen

Angebotsnummer: 502551

Ausdruck vom: 04.08.2020

### Finanzierung

Fragen Sie nach unserem Finanzierungsangeboten. Gerne nehmen wir Ihren Gebrauchten in Zahlung!

Bitte beachten Sie, dass bei allen Angaben Zum Fahrzeug Irrtümer und Änderungen vorbehalten sind!

### Verbrauch

Umweltplakette: Umweltplakette Grün

Image not readable or empty

/wp-content/themes/cm-theme/assets/img/emission-sticker-gr

Schadstoffklasse: Euro6dtemp

Innerorts\*: 6,6 l/100 km

Außerorts\*: 4,4 l/100 km

Kombiniert\*: 5,2 l/100 km

CO<sup>2</sup>-Emission\*: 122 g/km

\*Weitere Informationen zum offiziellen Kraftstoffverbrauch und den offiziellen spezifischen CO<sup>2</sup>-Emissionen neuerer Personenkraftwagen können dem "Leitfaden über den Kraftstoffverbrauch, die CO<sup>2</sup>-Emissionen und den Stromverbrauch neuer Personenkraftwagen" entnommen werden, der an allen Verkaufsstellen und bei Deutsche Automobil Treuhand GmbH unter [www.dat.de](http://www.dat.de) unentgeltlich erhältlich ist.

#### CO<sup>2</sup>-Effizienz

Auf der Grundlage der gemessenen CO<sup>2</sup>-Emissionen unter Berücksichtigung der Masse des Fahrzeugs ermittelt.



# Fahrzeug-Exposé

## Autohaus Ulmen

Angebotsnummer: 502551

Ausdruck vom: 04.08.2020



# Fahrzeug-Exposé

## Autohaus Ulmen

Angebotsnummer: 502551

Ausdruck vom: 04.08.2020

