

Fahrzeug-Exposé

Autohaus Ulmen

Angebotsnummer: 373322

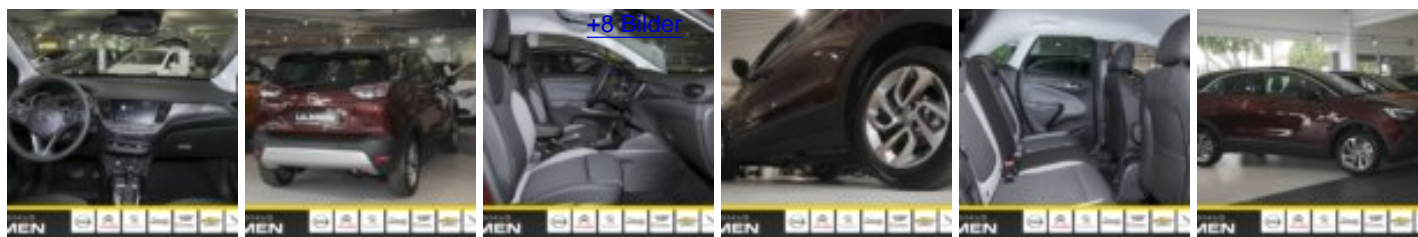
Ausdruck vom: 12.11.2019

Crossland X INNOVATION 1.2 Turbo EU6d-T Klimaautom Tempomat



Preis:	25.490,- € (MwSt. ausweisbar)
Zustand:	Vorführfahrzeug
Karosserie:	SUV / Geländewagen
Kilometerstand:	320 km
Erstzulassung:	26.08.19
Anzahl Fahrzeughalter:	1
Hubraum:	1.199 ccm
Leistung:	81kW (110PS)
Kraftstoff:	Benzin
Getriebe:	Automatik
Anzahl Sitzplätze:	5
Anzahl Türen:	5
Klimatisierung:	Klimaautomatik
Einparkhilfe:	Parkdistanzkontrolle vo. & hi.
Airbags:	Beifahrer-, Kopf-, Seitenairbags
Farbe:	Braun
Innenausstattung:	Stoff
Innenfarbe:	Grau
Standort:	Autohaus Ulmen Düsseldorf Königsberger Str.

Händler



Sehr geehrter Kunde,

vielen Dank für ihr Interesse an unserem Fahrzeug. Dieses Angebot ist freibleibend und unverbindlich. Irrtümer und Zwischenverkauf bleiben unserem Hause vorbehalten. Gerne nehmen wir Ihren Gebrauchtwagen auch in Zahlung. Zu einer Testfahrt sind Sie nach kurzer Terminabsprache herzlich eingeladen.

Mit freundlichen Grüßen
Autohaus Ulmen

Fahrzeug-Exposé

Autohaus Ulmen

Angebotsnummer: 373322

Ausdruck vom: 12.11.2019

Ausstattungsmerkmale

- ABS
- Airbag
- Allwetterreifen
- Alufelgen
- Ambiente Beleuchtung
- Android Auto
- Apple CarPlay
- Autom. abblend. Innenspiegel
- Beheizbare Frontscheibe
- Beifahrerairbag
- Berganfahrassistent
- Bi-Xenon Scheinwerfer
- Bluetooth
- Bordcomputer
- Colorverglasung
- ESP
- Einstellbare Lenksäule
- Elektr. Aussenspiegel
- Elektr. Fensterheber
- Fernlichtassistent
- Freisprecheinrichtung
- Garantie
- Gepäckraumabdeckung
- HU/AU neu
- ISOFIX Kindersitzbefestigung
- Katalysator
- Klimaanlage
- Klimaautomatik
- Klimaautomatik-2-Zonen
- Kollisionswarner
- Kopfairbag
- LED-Hauptscheinwerfer
- LED-Rückleuchten
- LED-Tagfahrlicht
- Lederlenkrad
- Lenkradheizung
- Lichtsensor
- Lordosenstütze
- MP3
- Mehrzonenklimaautomatik
- Multifunktionslenkrad
- Müdigkeitserkennung
- Navigationssystem
- Nebelscheinwerfer
- Nichtraucherfahrzeug
- Notbremsassistent
- Pannenset
- Park Distance Control
- Park Distance Control vo.&hi.
- Parklenkassistent
- Radio
- Regensensor
- Reifendruckkontrolle
- Rückfahrkamera
- Scheckheftgepflegt
- Scheinwerferregulierung
- Seitenairbags
- Servolenkung
- Sitzheizung
- Sprachsteuerung
- Spurhalteassistent
- Start-Stop-Automatik
- Tagfahrlicht
- Teilbare Rücksitzlehne
- Telefonvorbereitung
- Tempomat
- Totwinkelassistent
- Touchscreen
- Traktionskontrolle
- USB-Anschluss
- Verkehrszeichenerkennung
- Wegfahrsperrung
- Weisse Blinker
- Xenon Scheinwerfer
- Zentralverriegelung

Beschreibung

Abbieglicht, Ambiente-Beleuchtung Mittelkonsole, Antriebsart: Frontantrieb, Armlehne vorn links, Audiobedienung am Lenkrad, Audio-Navigationssystem 5.0 IntelliLink, Autonomer Notbrems-Assistent, Berg-Anfahr-Assistent - HSA Hill Start Assist, Bremsassistent, Ergonomiesitz vorn links/rechts, Fahrassistenten-System: Totwinkel-Assistent, Frontscheibe heizbar (ThermaTec), Gepäck-/Laderaumboden höhenverstellbar FlexFloor, Innenspiegel mit Abblendautomatik, Innovations-Paket, Klimaautomatik 2-Zonen, Lederlenkrad - 3 Speichen, Lenkrad heizbar, Leseleuchten im Fond, Park-Assistent inkl. autom. Einparken, Sicht-Paket, Sitzheizung vorn, Start/Stop-Anlage, Technologie-Paket Park & Go Premium, Fahrassistenten-System: Autonomer Notbrems-Assistent mit Frontkollisionswarnung und Fußgängererkennung, Metallic-/Mineraleffekt-Lackierung

Fahrzeug-Exposé

Autohaus Ulmen

Angebotsnummer: 373322

Ausdruck vom: 12.11.2019

Finanzierung

Fragen Sie nach unserem Finanzierungsangeboten. Gerne nehmen wir Ihren Gebrauchten in Zahlung!

Bitte beachten Sie, dass bei allen Angaben Zum Fahrzeug Irrtümer und Änderungen vorbehalten sind!

Verbrauch

Umweltplakette: Umweltplakette Grün

Image not readable or empty

/wp-content/themes/cm-theme/assets/img/emission-sticker-gr

Schadstoffklasse: Euro6dtemp

Innerorts*: 6,9 l/100 km

Außerorts*: 4,9 l/100 km

Kombiniert*: 5,6 l/100 km

CO²-Emission*: 128 g/km

*Weitere Informationen zum offiziellen Kraftstoffverbrauch und den offiziellen spezifischen CO²-Emissionen neuerer Personenkraftwagen können dem "Leitfaden über den Kraftstoffverbrauch, die CO²-Emissionen und den Stromverbrauch neuer Personenkraftwagen" entnommen werden, der an allen Verkaufsstellen und bei Deutsche Automobil Treuhand GmbH unter www.dat.de unentgeltlich erhältlich ist.

CO²-Effizienz

Auf der Grundlage der gemessenen CO²-Emissionen unter Berücksichtigung der Masse des Fahrzeugs ermittelt.



Fahrzeug-Exposé

Autohaus Ulmen

Angebotsnummer: 373322

Ausdruck vom: 12.11.2019



Fahrzeug-Exposé

Autohaus Ulmen

Angebotsnummer: 373322

Ausdruck vom: 12.11.2019

