

Fahrzeug-Exposé

Autohaus Ulmen

Angebotsnummer: 168863

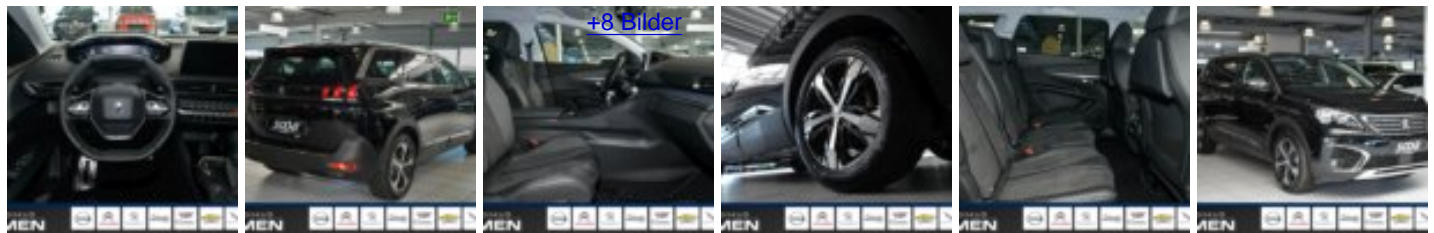
Ausdruck vom: 22.09.2020

5008 Crossway*130PS*Navi*RFK*Keyless*SHZ*PDC v+h*Full LED*uvm



| | |
|-------------------------------|---------------------------------------|
| Preis: | 32.950,- € (MwSt. ausweisbar) |
| Zustand: | Tageszulassung |
| Karosserie: | SUV / Geländewagen |
| Kilometerstand: | 5 km |
| Erstzulassung: | 28.07.20 |
| Anzahl Fahrzeughalter: | 1 |
| Hubraum: | 1.499 ccm |
| Leistung: | 96kW (131PS) |
| Kraftstoff: | Diesel |
| Getriebe: | Schaltgetriebe |
| HU: | 07 / 2023 |
| Anzahl Sitzplätze: | 7 |
| Anzahl Türen: | 5 |
| Klimatisierung: | Klimaautomatik |
| Einparkhilfe: | Parkdistanzkontrolle vo. & hi. |
| Airbags: | Beifahrer-, Kopf-, Seitenairbags |
| Farbe: | Schwarz |
| Innenausstattung: | Alcantara |
| Innenfarbe: | Schwarz |
| Standort: | Autohaus Ulmen - Peugeot Automeile |

Händler



Sehr geehrter Kunde,

vielen Dank für ihr Interesse an unserem Fahrzeug. Dieses Angebot ist freibleibend und unverbindlich. Irrtümer und Zwischenverkauf bleiben unserem Hause vorbehalten. Gerne nehmen wir Ihren Gebrauchtwagen auch in Zahlung. Zu einer Testfahrt sind Sie nach kurzer Terminabsprache herzlich eingeladen.

Mit freundlichen Grüßen
Autohaus Ulmen

Fahrzeug-Exposé

Autohaus Ulmen

Angebotsnummer: 168863

Ausdruck vom: 22.09.2020

Ausstattungsmerkmale

- ABS
- AUX-In
- Airbag
- Alufelgen
- Ambiente Beleuchtung
- Android Auto
- Antriebsschlupfregelung
- Apple CarPlay
- Autom. abblend. Innenspiegel
- Beheizbare Außenspiegel
- Beifahrerairbag
- Bergabfahrassistent
- Berganfahrassistent
- Bluetooth
- Bordcomputer
- Colorverglasung
- Dachreling
- ESP
- Einstellbare Lenksäule
- Elektr. Aussenspiegel
- Elektr. Fensterheber
- Elektr. Heckklappe
- Elektrische Parkbremse
- Fernlichtassistent
- Freisprecheinrichtung
- Garantie
- Gepäckraumabdeckung
- Geschwindigkeitsbegrenzer
- ISOFIX Kindersitzbefestigung
- Keyless Entry
- Keyless Go
- Klimaanlage
- Klimaautomatik
- Klimaautomatik-2-Zonen
- Kollisionswarner
- Kopfairbag
- LED-Rückleuchten
- LED-Tagfahrlicht
- Lichtsensor
- Lordosenstütze
- Metallic
- Mittelarmlehne
- Multifunktionslenkrad
- Musikstreaming
- Müdigkeitserkennung
- Navigationssystem
- Nebelscheinwerfer
- Nichtraucherfahrzeug
- Notbremsassistent
- Notrufsystem
- Pannenset
- Park Distance Control
- Park Distance Control vo.&hi.
- Partikelfilter
- Privacyverglasung
- Radio
- Regensensor
- Reifendruckkontrolle
- Rückfahrkamera
- Scheckheftgepflegt
- Seitenairbags
- Servolenkung
- Sitzheizung
- Sprachsteuerung
- Spurhalteassistent
- Start-Stop-Automatik
- Tagfahrlicht
- Tempomat
- Totwinkelassistent
- Touchscreen
- Traktionskontrolle
- USB-Anschluss
- Umklappbarer Beifahrersitz
- Verkehrszeichenerkennung
- Wegfahrsperrung
- Zentralverriegelung

Beschreibung

2.Sitzreihe mit Einzelsitzen, 3.Sitzreihe mit Einzelsitzen, Antriebsart: Frontantrieb, Audiobedienung am Lenkrad, Beifahrerairbag abschaltbar, Berg-Anfahr-/Abfahr-Assistent, Berganfahrhilfe, Blinkleuchte in Außenspiegel integriert, Bremsassistent, City-Notbremsfunktion (Active City Brake), Coming Home, Leaving Home, Dachfarbe Schwarz, Dachreling (Aluminium), Einparkhilfe vorn und hinten, Elektr. Bremskraftverteilung, Fahrerassistenz-System: Totwinkel-Assistent (SAM), Fensterheber elektrisch vorn und hinten mit Komfortschaltung, Fensterrahmen mit Chromblende, Freisprecheinrichtung Bluetooth, Geschwindigkeits-Begrenzeranlage, Getriebe 6-Gang, Grip-Control-Paket, Gurtwarner, Handschuhfach beleuchtet, Heckscheibe heizbar, Innenspiegel mit Abblendautomatik, Kinder-Paket, Kindersicherung elektrisch, Klappstische, Kollisionswarnsystem, Leseleuchten vorn, Mobile Online Dienste MirrorLink und AppinCar (Mirror Screen), Multifunktionsanzeige mit Touchscreen-Farbdisplay, Parkbremse elektrisch, Polster: Alcantara / Kunstleder, Pyrotechnischer Gurtstraffer, Seitenairbag vorn und hinten, Seitenschutzleisten breit, Servolenkung elektrisch, Sitz vorn rechts umklappbar, Sitzheizung vorn, Start/Stop-Anlage, Türzierleisten verchromt, Zierleisten Kühlergrill (Chrom), ZV mit Fernbedienung, Isofix-

Aufnahmen für Kindersitz

Fahrzeug-Exposé

Autohaus Ulmen

Angebotsnummer: 168863

Ausdruck vom: 22.09.2020

Fahrzeug-Exposé

Autohaus Ulmen

Angebotsnummer: 168863

Ausdruck vom: 22.09.2020

Finanzierung

Fragen Sie nach unserem Finanzierungsangeboten. Gerne nehmen wir Ihren Gebrauchten in Zahlung!

Bitte beachten Sie, dass bei allen Angaben Zum Fahrzeug Irrtümer und Änderungen vorbehalten sind!

Verbrauch

Umweltplakette: Umweltplakette Grün

Image not readable or empty

/wp-content/themes/cm-theme/assets/img/emission-sticker-gr

Schadstoffklasse: Euro6dtemp

Innerorts*: 4,8 l/100 km

Außerorts*: 3,9 l/100 km

Kombiniert*: 4,3 l/100 km

CO²-Emission*: 111 g/km

*Weitere Informationen zum offiziellen Kraftstoffverbrauch und den offiziellen spezifischen CO²-Emissionen neuerer Personenkraftwagen können dem "Leitfaden über den Kraftstoffverbrauch, die CO²-Emissionen und den Stromverbrauch neuer Personenkraftwagen" entnommen werden, der an allen Verkaufsstellen und bei Deutsche Automobil Treuhand GmbH unter www.dat.de unentgeltlich erhältlich ist.

CO²-Effizienz

Auf der Grundlage der gemessenen CO²-Emissionen unter Berücksichtigung der Masse des Fahrzeugs ermittelt.



Fahrzeug-Exposé

Autohaus Ulmen

Angebotsnummer: 168863

Ausdruck vom: 22.09.2020



Fahrzeug-Exposé

Autohaus Ulmen

Angebotsnummer: 168863

Ausdruck vom: 22.09.2020

