

# Fahrzeug-Exposé

## Autohaus Ulmen

Angebotsnummer: 168017

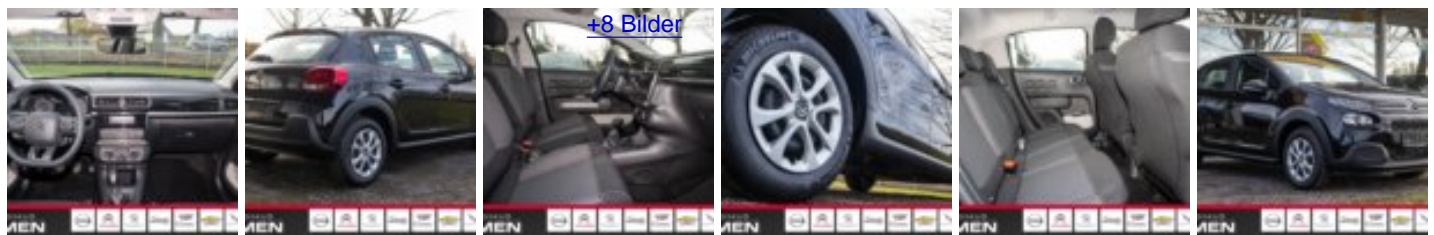
Ausdruck vom: 22.09.2020

### C3 Feel 1.2 PureTech 82 EU6d-T LED-Tagfahrlicht Multif.Lenkrad RDC Klima Temp PDC USB



<b>Preis:</b>	12.270,- € (MwSt. ausweisbar)
<b>Zustand:</b>	Jahresfahrzeug
<b>Karosserie:</b>	Limousine
<b>Kilometerstand:</b>	5 km
<b>Erstzulassung:</b>	24.07.19
<b>Anzahl Fahrzeughalter:</b>	1
<b>Hubraum:</b>	1.199 ccm
<b>Leistung:</b>	60kW (82PS)
<b>Kraftstoff:</b>	Benzin
<b>Getriebe:</b>	Schaltgetriebe
<b>Anzahl Sitzplätze:</b>	5
<b>Anzahl Türen:</b>	5
<b>Klimatisierung:</b>	Klimaanlage
<b>Einparkhilfe:</b>	Parkdistanzkontrolle
<b>Airbags:</b>	Beifahrer-, Kopf-, Seitenairbags
<b>Farbe:</b>	Schwarz
<b>Innenausstattung:</b>	Stoff
<b>Innenfarbe:</b>	Schwarz
<b>Standort:</b>	Autohaus Ulmen Düsseldorf Königsberger Str.

## Händler



Sehr geehrter Kunde,

vielen Dank für ihr Interesse an unserem Fahrzeug. Dieses Angebot ist freibleibend und unverbindlich. Irrtümer und Zwischenverkauf bleiben unserem Hause vorbehalten. Gerne nehmen wir Ihren Gebrauchtwagen auch in Zahlung. Zu einer Testfahrt sind Sie nach kurzer Terminabsprache herzlich eingeladen.

Mit freundlichen Grüßen  
Autohaus Ulmen

# Fahrzeug-Exposé

## Autohaus Ulmen

Angebotsnummer: 168017

Ausdruck vom: 22.09.2020

---

### Ausstattungsmerkmale

- ABS
  - Airbag
  - Antriebsschlupfregelung
  - Beifahrerairbag
  - Berganfahrassistent
  - Bluetooth
  - Bordcomputer
  - ESP
  - Elektr. Aussenspiegel
  - Elektr. Fensterheber
  - Freisprecheinrichtung
  - Garantie
  - ISOFIX Kindersitzbefestigung
  - Katalysator
  - Klimaanlage
  - Kopfairbag
  - LED-Tagfahrlicht
  - Metallic
  - Multifunktionslenkrad
  - Müdigkeitserkennung
  - Notbremsassistent
  - Pannenset
  - Park Distance Control
  - Partikelfilter
  - Radio
  - Reifendruckkontrolle
  - Seitenairbags
  - Servolenkung
  - Spurhalteassistent
  - Start-Stop-Automatik
  - Tagfahrlicht
  - Teilbare Rücksitzlehne
  - Telefonvorbereitung
  - Tempomat
  - Traktionskontrolle
  - USB-Anschluss
  - Verkehrszeichenerkennung
  - Wegfahrsperre
  - Zentralverriegelung
- 

### Beschreibung

Audiobedienung am Lenkrad, Audiosystem mit Connecting-Box, Beifahrerairbag abschaltbar, Berganfahrhilfe, Bremsassistent, Connecting-Box, Geschwindigkeits-Begrenzeranlage, Kotflügelverbreiterung, Schwellerverbreiterung, Spurassistent (AFIL), Stop-Start-Anlage

---

# Fahrzeug-Exposé

## Autohaus Ulmen

Angebotsnummer: 168017

Ausdruck vom: 22.09.2020

### Finanzierung

Fragen Sie nach unserem Finanzierungsangeboten. Gerne nehmen wir Ihren Gebrauchten in Zahlung!

Bitte beachten Sie, dass bei allen Angaben Zum Fahrzeug Irrtümer und Änderungen vorbehalten sind!

### Verbrauch

Umweltplakette: Umweltplakette Grün

Image not readable or empty

/wp-content/themes/cm-theme/assets/img/emission-sticker-gr

Schadstoffklasse: Euro6d

Innerorts\*: 5,5 l/100 km

Außerorts\*: 3,9 l/100 km

Kombiniert\*: 4,5 l/100 km

CO<sup>2</sup>-Emission\*: 104 g/km

\*Weitere Informationen zum offiziellen Kraftstoffverbrauch und den offiziellen spezifischen CO<sup>2</sup>-Emissionen neuerer Personenkraftwagen können dem "Leitfaden über den Kraftstoffverbrauch, die CO<sup>2</sup>-Emissionen und den Stromverbrauch neuer Personenkraftwagen" entnommen werden, der an allen Verkaufsstellen und bei Deutsche Automobil Treuhand GmbH unter [www.dat.de](http://www.dat.de) unentgeltlich erhältlich ist.

#### CO<sup>2</sup>-Effizienz

Auf der Grundlage der gemessenen CO<sup>2</sup>-Emissionen unter Berücksichtigung der Masse des Fahrzeugs ermittelt.

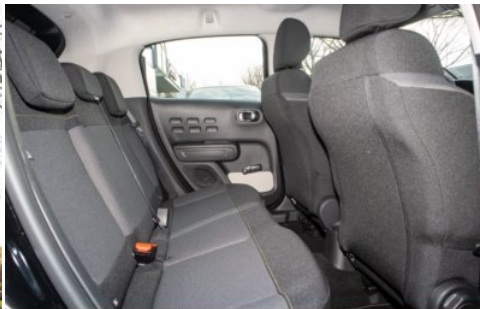


# Fahrzeug-Exposé

## Autohaus Ulmen

Angebotsnummer: 168017

Ausdruck vom: 22.09.2020



# Fahrzeug-Exposé

## Autohaus Ulmen

Angebotsnummer: 168017

Ausdruck vom: 22.09.2020

